



วิทยาลัยชุมชนมุกดาหาร
MUKDAHAN COMMUNITY COLLEGE

การพัฒนารูปแบบการจัดการ ขยะโดยชุมชนมีส่วนร่วม : กรณีศึกษาชุมชนบ้านบึงอุทัย จังหวัดมุกดาหาร

16 มกราคม 2568

เกณฑ์การประเมินมหาวิทยาลัยสีเขียว (Green University)

1. สถานที่และโครงสร้างพื้นฐาน : *Setting and Infrastructure (SI) (15%)*

2. พลังงานและการเปลี่ยนแปลงสภาพภูมิอากาศ :
Energy and Climate Change (EC) (21%)

3. ขยะ : ***Waste (WS) (18%)***

4. น้ำ : *Water (WR) (10%)*

5. การขนส่ง : *Transportation (TR) (18%)*

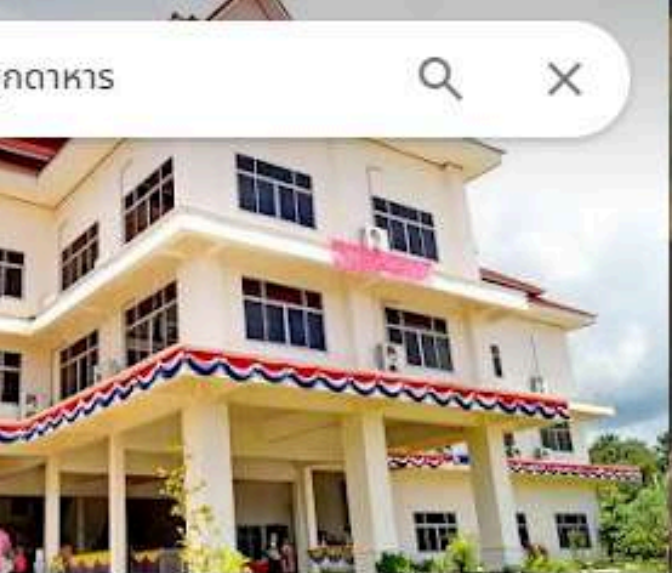
6. การศึกษาและการวิจัย : *Education (ED) (18%)*



ของเสีย : *WASTE (WS)*

- 01** โครงการรีไซเคิลขยะของมหาวิทยาลัย
- 02** โครงการลดการใช้กระดาษและพลาสติกในมหาวิทยาลัย
- 03** การบำบัดของเสียอินทรีย์
- 04** การบำบัดของเสียอนินทรีย์
- 05** การจัดการขยะมูลฝอย
- 06** การบำบัดในระบบระบายน้ำทิ้ง





นุกดาหาร

(24)

รีวิว

เกี่ยวกับ



ใกล้เคียง

ส่งไปที่โทรศัพท์

แชร์

ที่นี่

บ้าน มุง อุกัย, ตำบล นาสีนวน อำเภอเมือง
นุกดาหาร 49000

7:00

h

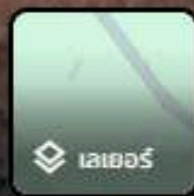
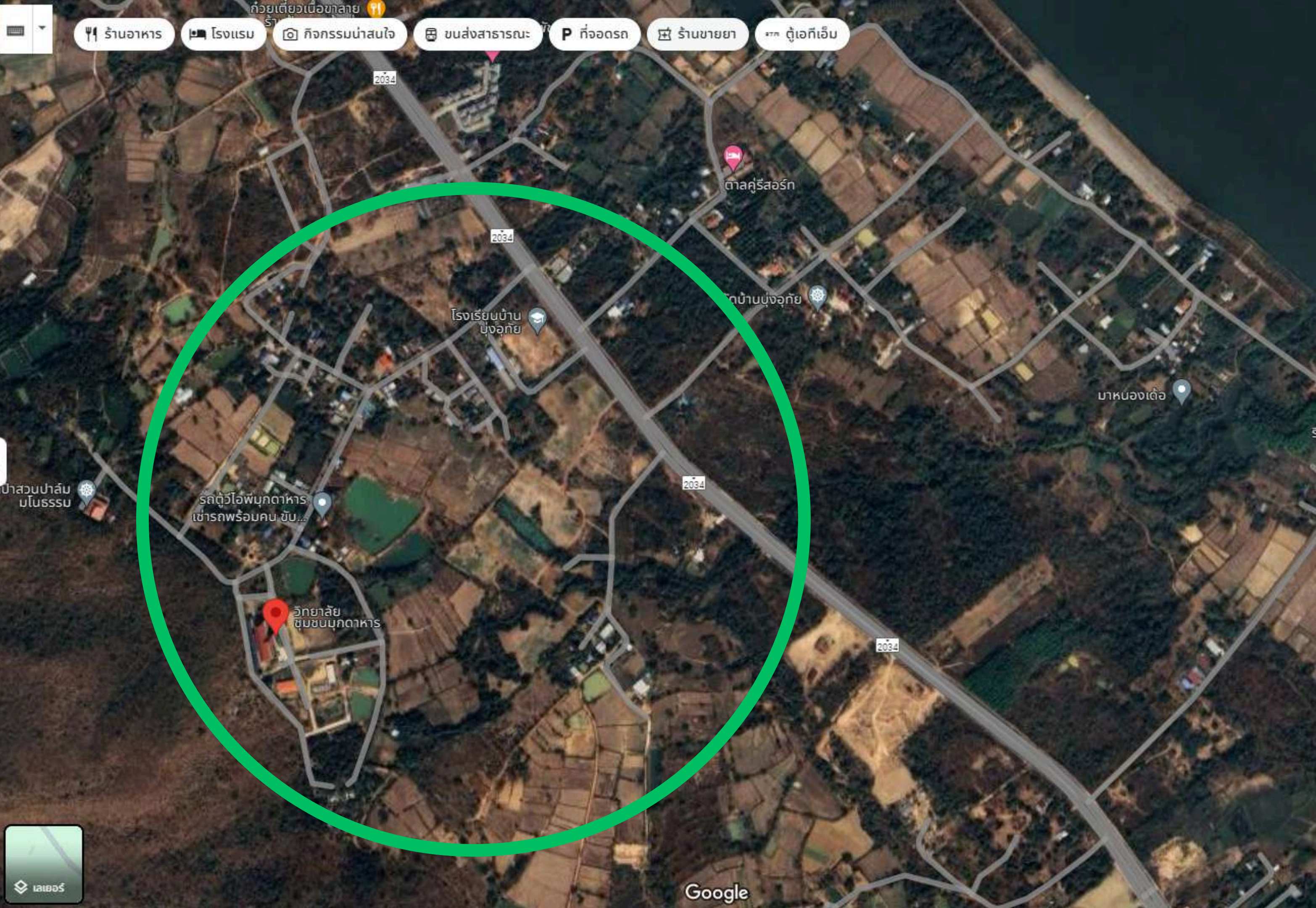
.th

49

ตำบล นาสีนวน อำเภอเมืองนุกดาหาร

ชีพท์ของคุณ

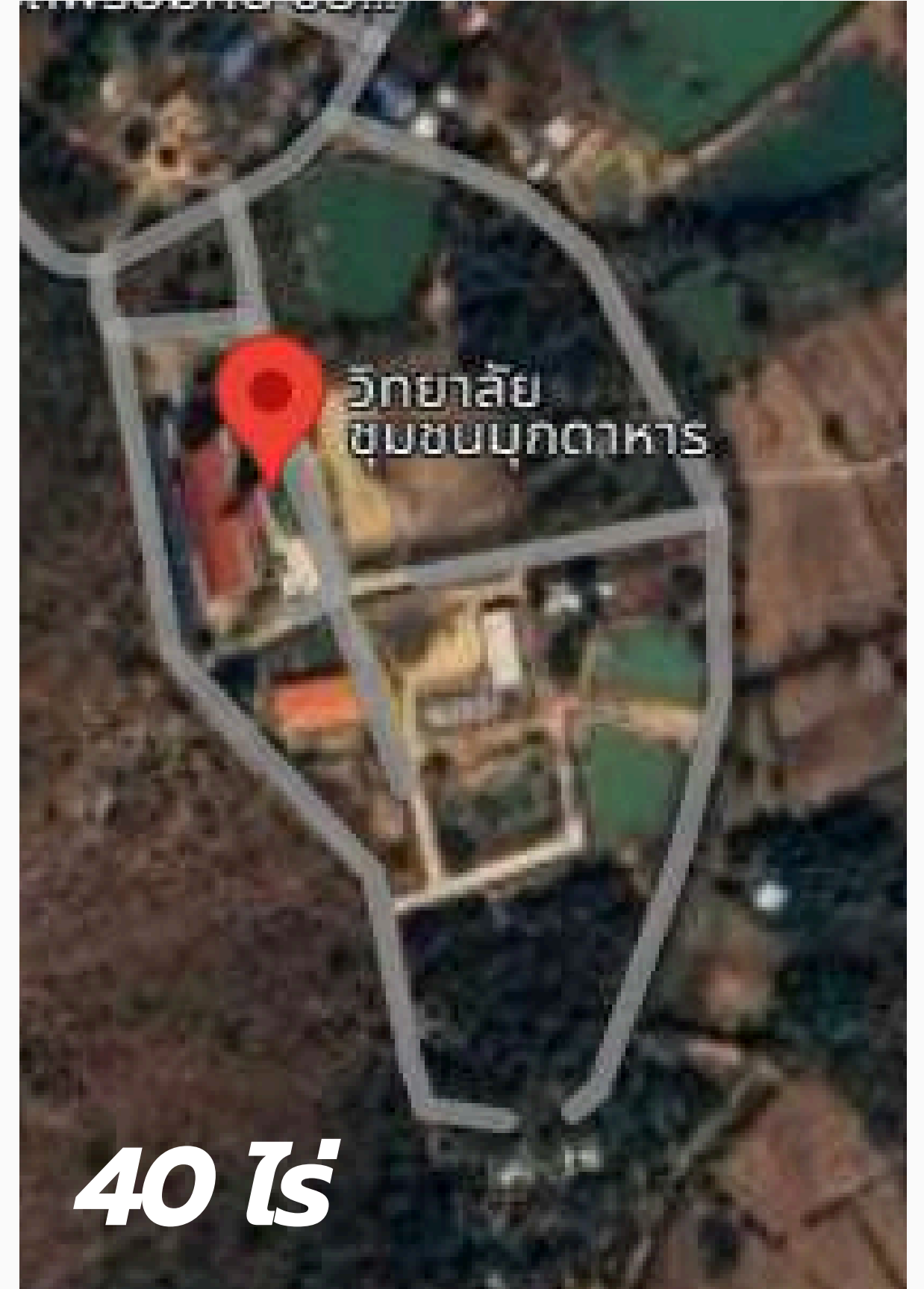
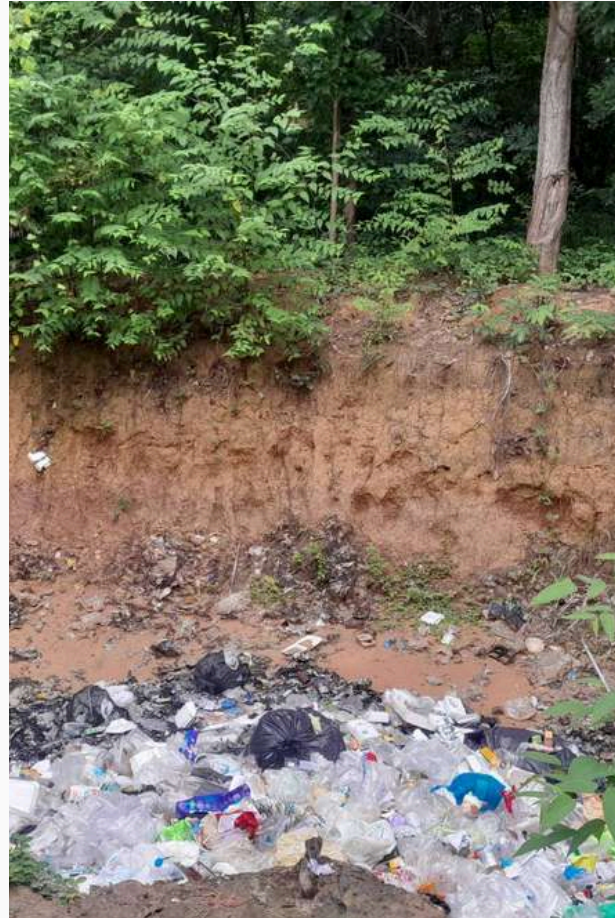
แผนที่ของคุณ



Google

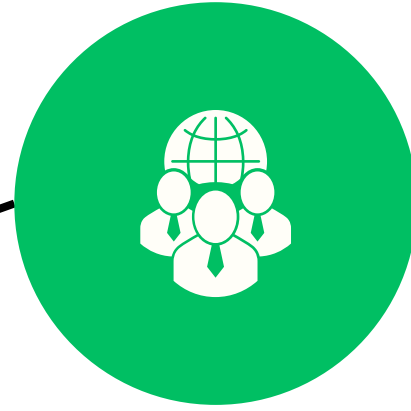
การกำจัดขยะ

ในปัจจุบัน



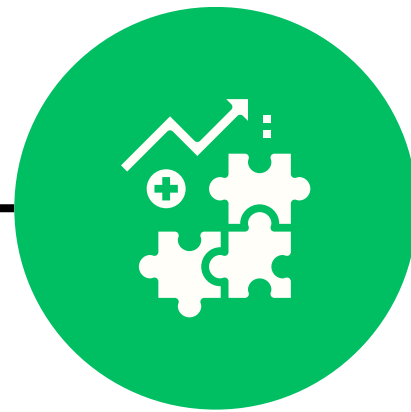
40 ไร่

การพัฒนาารูปแบบการจัดการขยะโดยชุมชนมีส่วนร่วม: กรณีศึกษาชุมชนบ้านบึงอุทัย จังหวัดมุกดาหาร



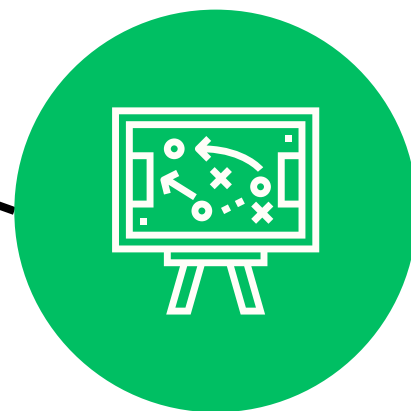
ระยะที่ 1: การศึกษาสถานการณ์และบริบทชุมชน

- สํารวจข้อมูลพื้นฐานชุมชน ประชากร และสภาพปัญหาขยะในปัจจุบัน
- วิเคราะห์องค์ประกอบขยะและปริมาณขยะในชุมชน
- สัมภาษณ์เชิงลึกผู้นำชุมชนและตัวแทนครัวเรือน
- จัดเวทีประชาคมเพื่อระดมความคิดเห็นเกี่ยวกับปัญหาขยะ



ระยะที่ 2: การพัฒนารูปแบบการจัดการขยะ

- จัดตั้งคณะทำงานด้านการจัดการขยะชุมชน
- จัดอบรมให้ความรู้เรื่องการคัดแยกขยะและการจัดการขยะ
- ร่วมกันออกแบบรูปแบบการจัดการขยะที่เหมาะสมกับชุมชน
- ทดลองใช้รูปแบบการจัดการขยะที่พัฒนาขึ้น



ระยะที่ 3: การประเมินผลและปรับปรุง

- ติดตามและประเมินผลการดำเนินงาน
- จัดเวทีแลกเปลี่ยนเรียนรู้
- ปรับปรุงรูปแบบการจัดการขยะให้มีประสิทธิภาพ



การพัฒนาารูปแบบการจัดการขยะโดยชุมชนมีส่วนร่วม: กรณีศึกษาชุมชนบ้านบึงอุทัย จังหวัดมุกดาหาร

Methodology

ประยุกต์ใช้การวิจัยเชิงปฏิบัติการแบบมีส่วนร่วม (Participatory Action Research)



ขยะอินทรีย์

ขยะมูลฝอยที่เน่าเสีย
และย่อยสลายได้เร็ว

ใช้ประโยชน์โดย

นำไปใช้ในการเกษตร เช่น เป็นอาหาร
สัตว์ ปุ๋ย น้ำหมัก หรือก๊าซชีวภาพ

ขยะรีไซเคิล

ขยะมูลฝอยที่สามารถนำมาใช้ซ้ำ
หรือขายได้

ใช้ประโยชน์โดย

นำไปเข้ากระบวนการรีไซเคิล
เพื่อผลิตเป็นผลิตภัณฑ์ใหม่



ขยะอันตราย

ขยะมูลฝอยที่อันตรายต่อสิ่งมีชีวิต
และสิ่งแวดล้อม

กำจัดโดย

การปรับเสถียร/ฝังกลบ
การกำจัดโดยระบบเตาเผา

ขยะทั่วไป

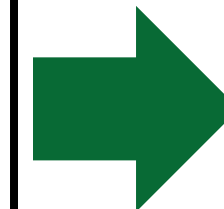
ขยะมูลฝอยที่ย่อยสลายไม่ได้
ไม่เป็นพิษ แต่ไม่คุ้มค่าการรีไซเคิล

จัดการโดย

นำไปฝังยังหลุมฝังกลบ
หรือเข้าเตาเผาขยะ



รูปแบบการจัดการขยะ



SUSTAINABLE
DEVELOPMENT
GOALS

12 RESPONSIBLE
CONSUMPTION
AND PRODUCTION



เป้าหมายการพัฒนาที่ยั่งยืน

(SUSTAINABLE DEVELOPMENT GOALS: SDGS)



เป้าหมายที่ 12: สร้างหลักประกันให้มีแบบแผนการผลิตและการบริโภคที่ยั่งยืน (Ensure sustainable consumption and production patterns)

เป้าหมายย่อย 12.2 บรรลุการจัดการที่ยั่งยืนและการใช้ทรัพยากรธรรมชาติอย่างมีประสิทธิภาพ ภายในปี พ.ศ. 2573

เป้าหมายย่อย 12.3 ลดของเสียอาหาร (food waste) ของโลกลงครึ่งหนึ่งในระดับค้าปลีกและผู้บริโภค และลดการสูญเสียอาหาร (food loss) ตลอดการผลิตและห่วงโซ่อุปทาน รวมถึงการสูญเสียหลังการเก็บเกี่ยว ภายในปี พ.ศ. 2573



OBJECTIVE

วัตถุประสงค์ของการวิจัย

1. เพื่อศึกษาสภาพปัญหาและการจัดการขยะในปัจจุบันของชุมชนบ้านบึงอุทัย จังหวัดมุกดาหาร

2. เพื่อพัฒนารูปแบบการจัดการขยะโดยการมีส่วนร่วมของชุมชนบ้านบึงอุทัย จังหวัดมุกดาหาร

3. เพื่อประเมินผลการใช้รูปแบบการจัดการขยะโดยการมีส่วนร่วมของชุมชนบ้านบึงอุทัย จังหวัดมุกดาหาร

ขอบเขตการวิจัย

ประชากร: คริวเรือนในชุมชนบ้านบึงอุทัย

กลุ่มตัวอย่างเชิงปริมาณ: สุ่มตัวอย่างแบบเป็นระบบ

กลุ่มตัวอย่างเชิงคุณภาพ: ผู้ให้ข้อมูลสำคัญ 30 คน ประกอบด้วย

- ผู้นำชุมชน
- ตัวแทนคริวเรือน
- เจ้าหน้าที่องค์กรปกครองส่วนท้องถิ่น
- สถานศึกษาในพื้นที่
- ผู้ประกอบการรับซื้อของเก่า

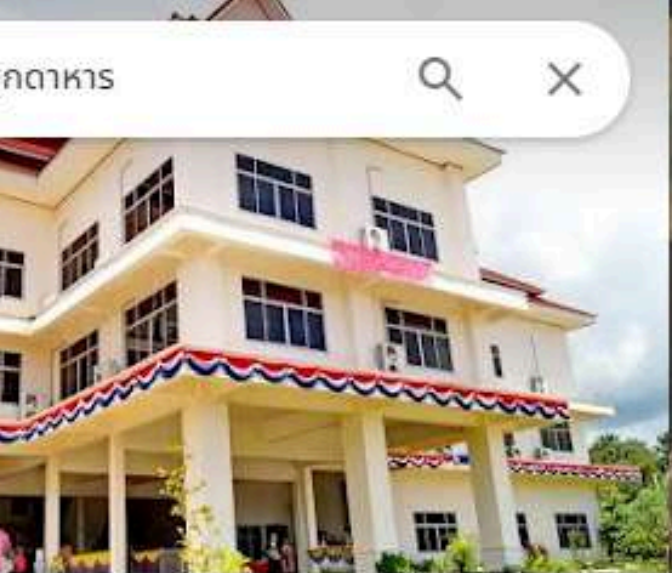
ขอบเขตด้านระยะเวลา

- 1 กุมภาพันธ์ 2568 – 31 มกราคม 2569



ตัวชี้วัดความสำเร็จ

- ปริมาณขยะที่ลดลง
- อัตราการคัดแยกขยะที่เพิ่มขึ้น
- จำนวนครัวเรือนที่เข้าร่วมโครงการ
- ความพึงพอใจของประชาชนต่อรูปแบบการจัดการขยะ



นุกดาหาร

(24)

รีวิว

เกี่ยวกับ



ใกล้เคียง

ส่งไปที่โทรศัพท์

แชร์

ที่นี่

บ้าน มุง อุกัย, ตำบล นาสีนวน อำเภอเมือง
นุกดาหาร 49000

7:00

h

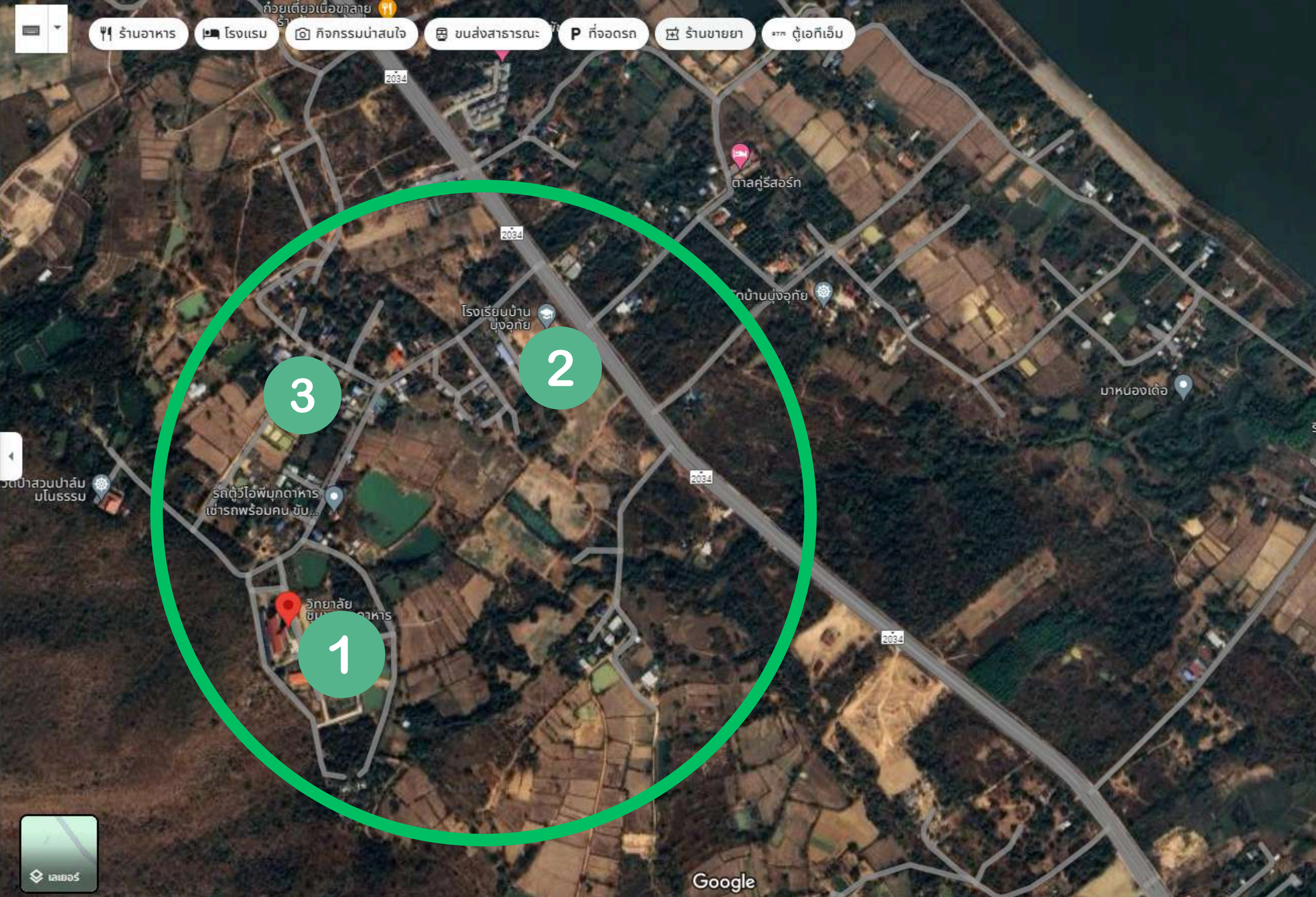
.th

49

ตำบล นาสีนวน อำเภอเมืองนุกดาหาร

ที่พักของคุณ

แผนที่ของคุณ



ร้านอาหาร

โรงแรม

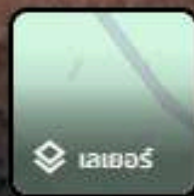
กิจกรรมน่าสนใจ

ขนส่งสาธารณะ

P ที่จอดรถ

ร้านขายยา

ตู้เอทีเอ็ม



Google



รูปแบบการจัดการขยะ
ในองค์กร



การบูรณาการ
โดยชุมชนมีส่วนร่วม



เผยแพร่งานวิจัยฯ

Outcome

การพัฒนารูปแบบการ
จัดการขยะโดยชุมชนมี
ส่วนร่วม: กรณีศึกษา
ชุมชนบ้านบึงอูทัย
จังหวัดมุกดาหาร





วิทยาลัยชุมชนมุกดาหาร
MUKDAHAN COMMUNITY COLLEGE

การพัฒนารูปแบบการจัดการ ขยะโดยชุมชนมีส่วนร่วม : กรณีศึกษาชุมชนบ้านบุงอุทัย จังหวัดมุกดาหาร

16 มกราคม 2568