



วิทยาลัยชุมชนมุกดาหาร  
MUKDAHAN COMMUNITY COLLEGE

# การพัฒนารูปแบบการจัดการ ขยะโดยชุมชนมีส่วนร่วม : กรณีศึกษาชุมชนบ้านบึงอุทัย จังหวัดมุกดาหาร

16 มกราคม 2568



วิทยาลัยชุมชนมุกดาหาร  
MUKDAHAN COMMUNITY COLLEGE

# การพัฒนารูปแบบการจัดการ ขยะโดยชุมชนมีส่วนร่วม : กรณีศึกษาชุมชนบ้านบึงอุทัย จังหวัดมุกดาหาร

จบประมาณรายได้ สถาบันวิทยาลัยชุมชน



## เกณฑ์การประเมินมหาวิทยาลัยสีเขียว (*Green University*)

1. **สถานที่และโครงสร้างพื้นฐาน : *Setting and Infrastructure (SI) (15%)***
2. **พลังงานและการเปลี่ยนแปลงสภาพภูมิอากาศ : *Energy and Climate Change (EC) (21%)***
3. **ของเสีย : *Waste (WS) (18%)***
4. **น้ำ : *Water (WR) (10%)***
5. **การขนส่ง : *Transportation (TR) (18%)***
6. **การศึกษาและการวิจัย  
*Education (ED) (18%)***

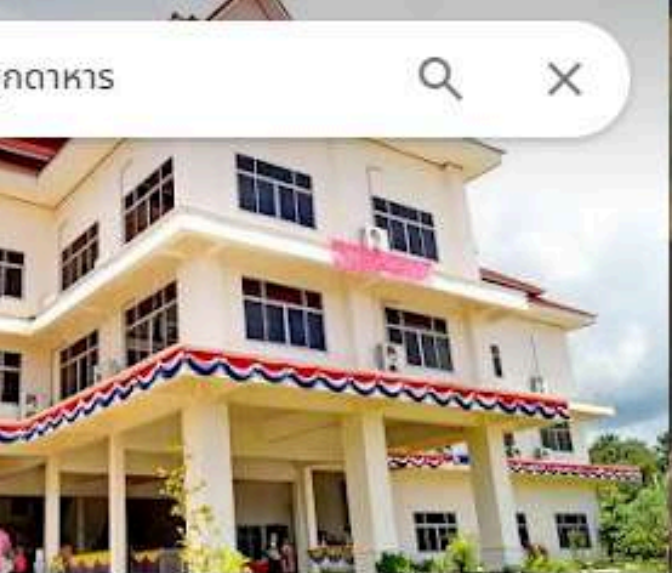
# ของเสีย : *WASTE (WS)*

- 01** โครงการรีไซเคิลขยะของมหาวิทยาลัย
- 02** โครงการลดการใช้กระดาษและพลาสติกในมหาวิทยาลัย
- 03** การบำบัดของเสียอินทรีย์
- 04** การบำบัดของเสียอนินทรีย์
- 05** การจัดการขยะมูลฝอย
- 06** การบำบัดในระบบระบายน้ำทิ้ง



# การศึกษาและการวิจัย EDUCATION (ED)

1. อัตราส่วนของหลักสูตรความยั่งยืนต่อหลักสูตร / วิชาทั้งหมด
2. อัตราส่วนของทุนการวิจัยเพื่อการพัฒนาอย่างยั่งยืนต่อเงินทุนวิจัยทั้งหมด
3. จำนวนสิ่งพิมพ์ทางวิชาการเกี่ยวกับสิ่งแวดล้อมและความยั่งยืนเผยแพร่
4. จำนวนกิจกรรมทางวิชาการเกี่ยวกับสิ่งแวดล้อมและความยั่งยืน
5. จำนวนองค์การนักศึกษาที่เกี่ยวข้องกับสิ่งแวดล้อมและความยั่งยืน
6. การดำรงอยู่ของเว็บไซต์ที่ใช้งานได้อย่างยั่งยืนของมหาวิทยาลัย
7. การมีอยู่ของรายงานความยั่งยืนที่เผยแพร่



### นุกดาหาร

(24)

รีวิว

เกี่ยวกับ



ใกล้เคียง

ส่งไปที่โทรศัพท์

แชร์

ที่นี่

บ้าน มุง อุกัย, ตำบล นาสีนวน อำเภอเมือง  
นุกดาหาร 49000

7:00

h

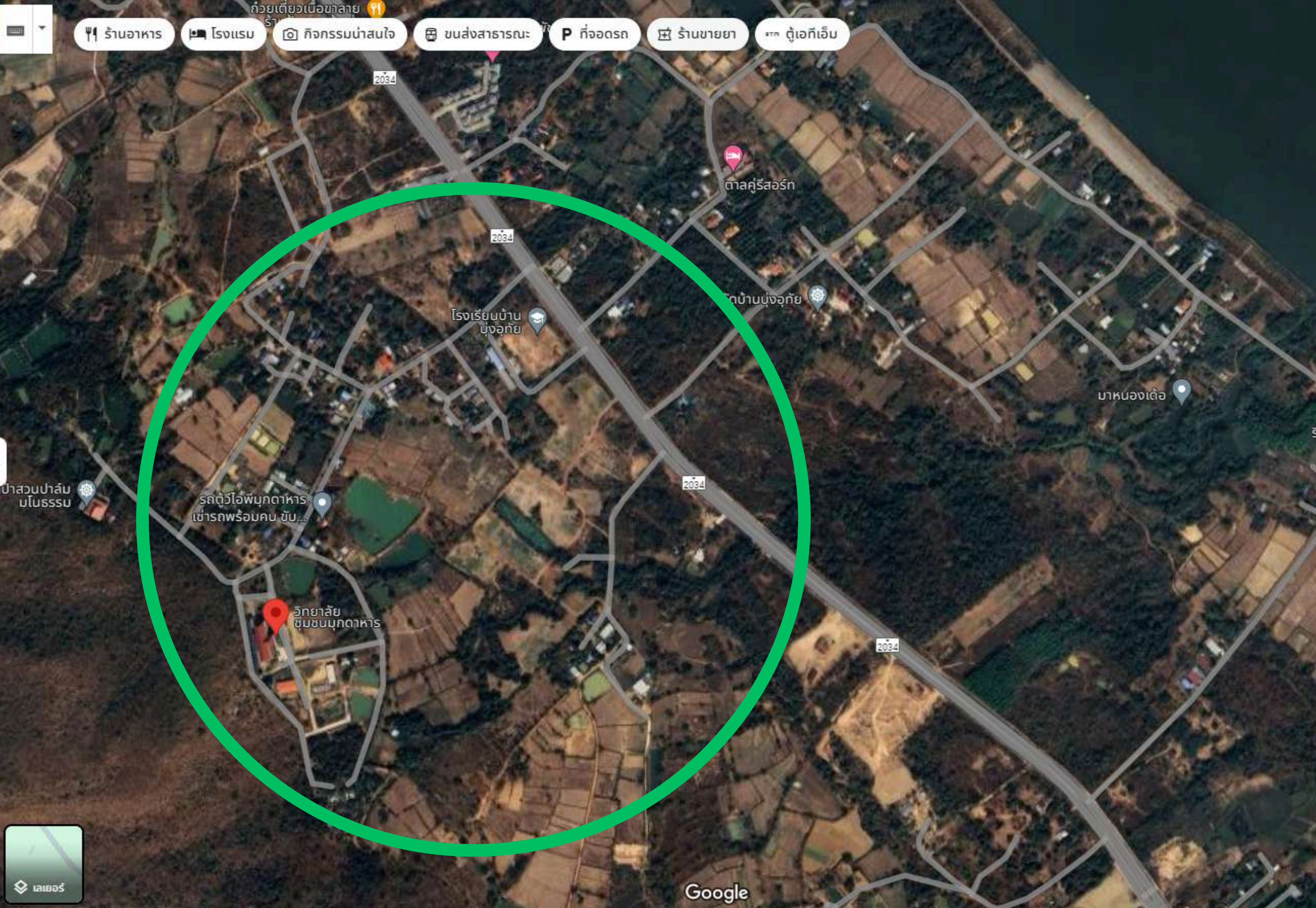
.th

49

ตำบล นาสีนวน อำเภอเมืองนุกดาหาร

ที่พักของคุณ

แผนที่ของคุณ



ร้านอาหาร

โรงแรม

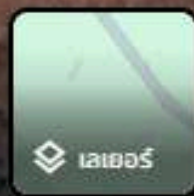
กิจกรรมน่าสนใจ

ขนส่งสาธารณะ

P ที่จอดรถ

ร้านขายยา

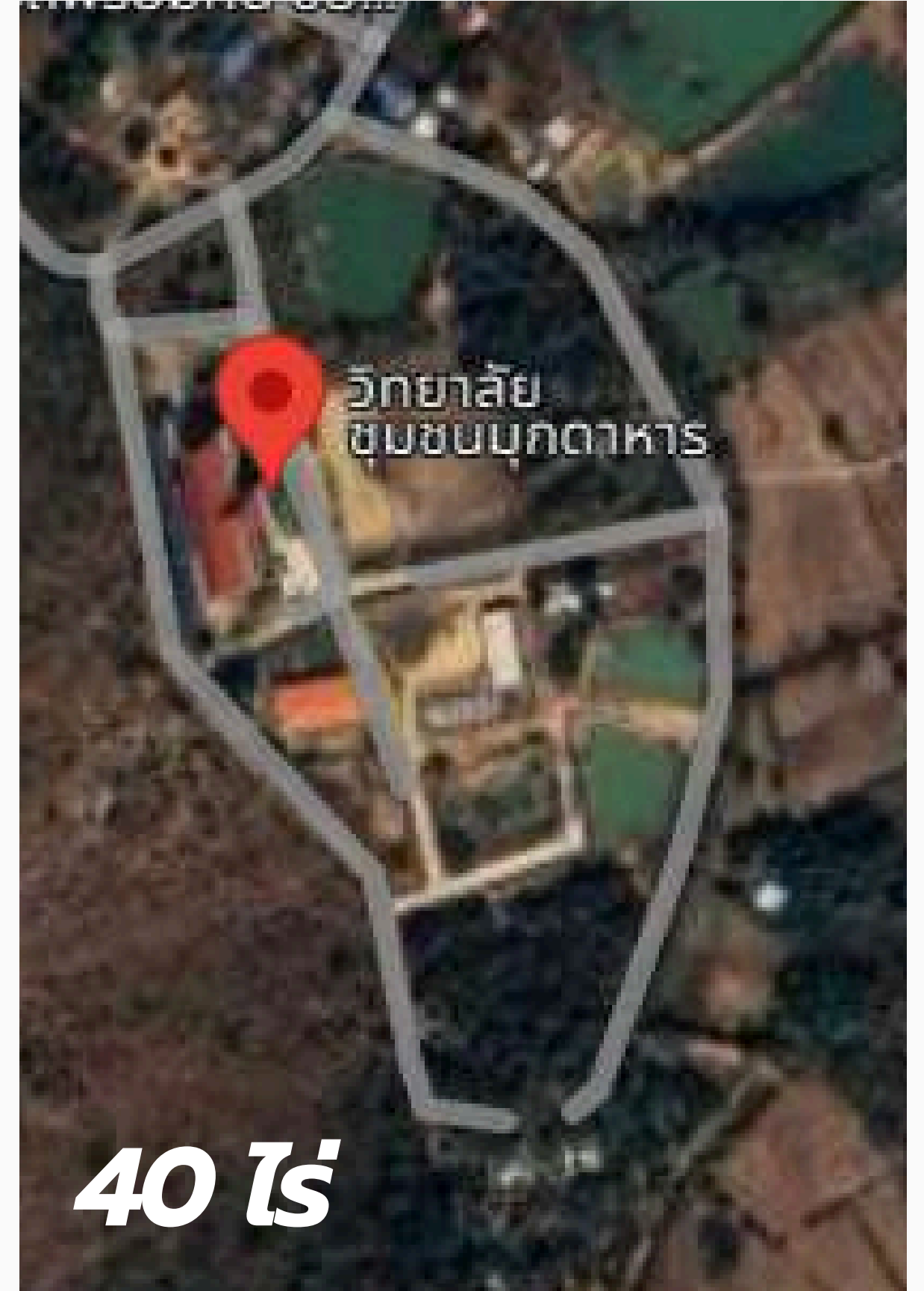
ตู้เอทีเอ็ม



Google

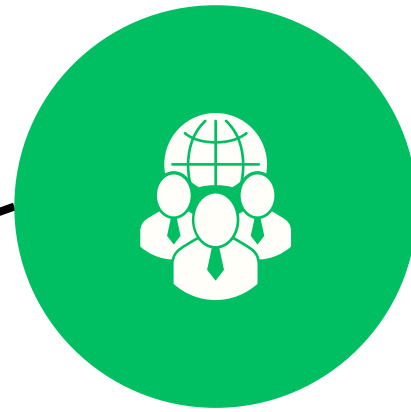
# การกำจัดขยะ

## ในปัจจุบัน



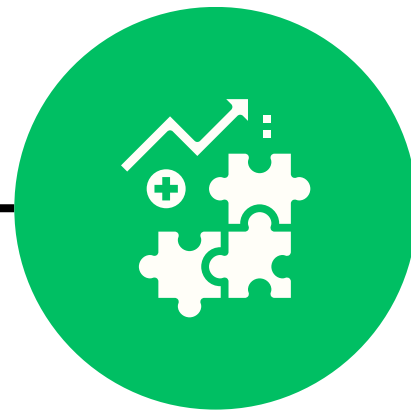
40 ไร่

# การพัฒนาารูปแบบการจัดการขยะโดยชุมชนมีส่วนร่วม: กรณีศึกษาชุมชนบ้านบึงอุทัย จังหวัดมุกดาหาร



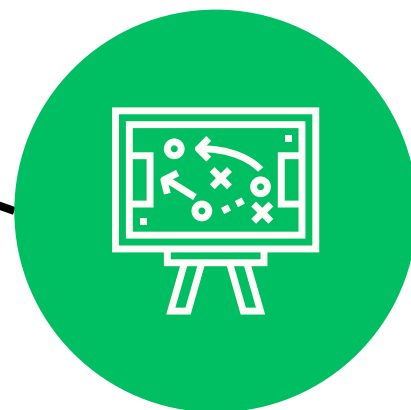
## ระยะที่ 1: การศึกษาสถานการณ์และบริบทชุมชน

- สํารวจข้อมูลพื้นฐานชุมชน ประชากร และสภาพปัญหาขยะในปัจจุบัน
- วิเคราะห์องค์ประกอบขยะและปริมาณขยะในชุมชน
- สัมภาษณ์เชิงลึกผู้นำชุมชนและตัวแทนครัวเรือน
- จัดเวทีประชาคมเพื่อระดมความคิดเห็นเกี่ยวกับปัญหาขยะ



## ระยะที่ 2: การพัฒนาารูปแบบการจัดการขยะ

- จัดตั้งคณะทำงานด้านการจัดการขยะชุมชน
- จัดอบรมให้ความรู้เรื่องการคัดแยกขยะและการจัดการขยะ
- ร่วมกันออกแบบรูปแบบการจัดการขยะที่เหมาะสมกับชุมชน
- ทดลองใช้รูปแบบการจัดการขยะที่พัฒนาขึ้น



## ระยะที่ 3: การประเมินผลและปรับปรุง

- ติดตามและประเมินผลการทำงาน
- จัดเวทีแลกเปลี่ยนเรียนรู้
- ปรับปรุงรูปแบบการจัดการขยะให้มีประสิทธิภาพ



# การพัฒนาารูปแบบการจัดการขยะโดยชุมชนมีส่วนร่วม: กรณีศึกษาชุมชนบ้านบึงอุทัย จังหวัดมุกดาหาร

## Methodology

### ประยุกต์ใช้การวิจัยเชิงปฏิบัติการแบบมีส่วนร่วม (Participatory Action Research)



#### ขยะอินทรีย์

ขยะมูลฝอยที่เน่าเสีย  
และย่อยสลายได้เร็ว

#### ใช้ประโยชน์โดย

นำไปใช้ในการเกษตร เช่น เป็นอาหาร  
สัตว์ ปุ๋ย น้ำหมัก หรือก๊าซชีวภาพ

#### ขยะรีไซเคิล

ขยะมูลฝอยที่สามารถนำมาใช้ซ้ำ  
หรือขายได้

#### ใช้ประโยชน์โดย

นำไปเข้ากระบวนการรีไซเคิล  
เพื่อผลิตเป็นผลิตภัณฑ์ใหม่



#### ขยะอันตราย

ขยะมูลฝอยที่อันตรายต่อสิ่งมีชีวิต  
และสิ่งแวดล้อม

#### กำจัดโดย

การปรับเสถียร/ฝังกลบ  
การกำจัดโดยระบบเตาเผา

#### ขยะทั่วไป

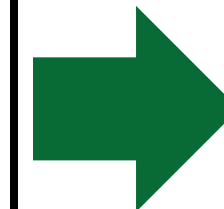
ขยะมูลฝอยที่ย่อยสลายไม่ได้  
ไม่เป็นพิษ แต่ไม่คุ้มค่าการรีไซเคิล

#### จัดการโดย

นำไปฝังยังหลุมฝังกลบ  
หรือเข้าเตาเผาขยะ



## รูปแบบการจัดการขยะ



SUSTAINABLE  
DEVELOPMENT  
GOALS

12 RESPONSIBLE  
CONSUMPTION  
AND PRODUCTION



# เป้าหมายการพัฒนาที่ยั่งยืน

(SUSTAINABLE DEVELOPMENT GOALS: SDGS)



เป้าหมายที่ 12: สร้างหลักประกันให้มีแบบแผนการผลิตและการบริโภคที่ยั่งยืน (Ensure sustainable consumption and production patterns)

**เป้าหมายย่อย 12.2** บรรลุการจัดการที่ยั่งยืนและการใช้ทรัพยากรธรรมชาติอย่างมีประสิทธิภาพ ภายในปี พ.ศ. 2573

**เป้าหมายย่อย 12.3** ลดของเสียอาหาร (food waste) ของโลกลงครึ่งหนึ่งในระดับค้าปลีกและผู้บริโภค และลดการสูญเสียอาหาร (food loss) ตลอดการผลิตและห่วงโซ่อุปทาน รวมถึงการสูญเสียหลังการเก็บเกี่ยว ภายในปี พ.ศ. 2573



**OBJECTIVE**

## วัตถุประสงค์ของการวิจัย

1. เพื่อศึกษาสภาพปัญหาและพฤติกรรมการจัดการขยะของชุมชนบ้านบึงอุทัย จังหวัดมุกดาหาร
2. เพื่อพัฒนารูปแบบและจัดตั้งจุดสาธิตการจัดการขยะโดยกระบวนการมีส่วนร่วมของชุมชน
3. เพื่ออบรมยกระดับความรู้และทักษะการเพิ่มมูลค่าจากขยะให้แก่กลุ่มเป้าหมายในชุมชน
4. เพื่อประเมินผลสัมฤทธิ์และความพึงพอใจต่อรูปแบบการจัดการขยะที่พัฒนาขึ้น

# ขอบเขตการวิจัย

**ประชากร:** คริวเรือนในชุมชนบ้านบึงอุทัย

**กลุ่มตัวอย่างเชิงปริมาณ:** สุ่มตัวอย่างแบบเป็นระบบ

**กลุ่มตัวอย่างเชิงคุณภาพ:** ผู้ให้ข้อมูลสำคัญ 30 คน ประกอบด้วย

- ผู้นำชุมชน
- ตัวแทนคริวเรือน
- เจ้าหน้าที่องค์กรปกครองส่วนท้องถิ่น
- สถานศึกษาในพื้นที่
- ผู้ประกอบการรับซื้อของเก่า

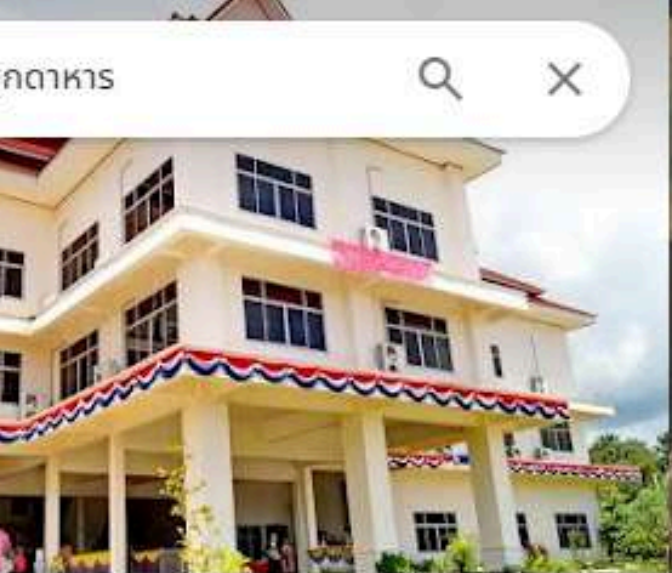
**ขอบเขตด้านระยะเวลา**

- 1 กุมภาพันธ์ 2568 – 31 มกราคม 2569



## ตัวชี้วัดความสำเร็จ

- ปริมาณขยะที่ลดลง
- อัตราการคัดแยกขยะที่เพิ่มขึ้น
- จำนวนครัวเรือนที่เข้าร่วมโครงการ
- ความพึงพอใจของประชาชนต่อรูปแบบการจัดการขยะ



### นุกดาหาร

(24)

รีวิว

เกี่ยวกับ



ใกล้เคียง

ส่งไปที่โทรศัพท์

แชร์

ที่นี่

บ้าน มุ่ง อุกฤษ, ตำบล นาสินวน อำเภอเมือง  
นุกดาหาร 49000

7:00

h

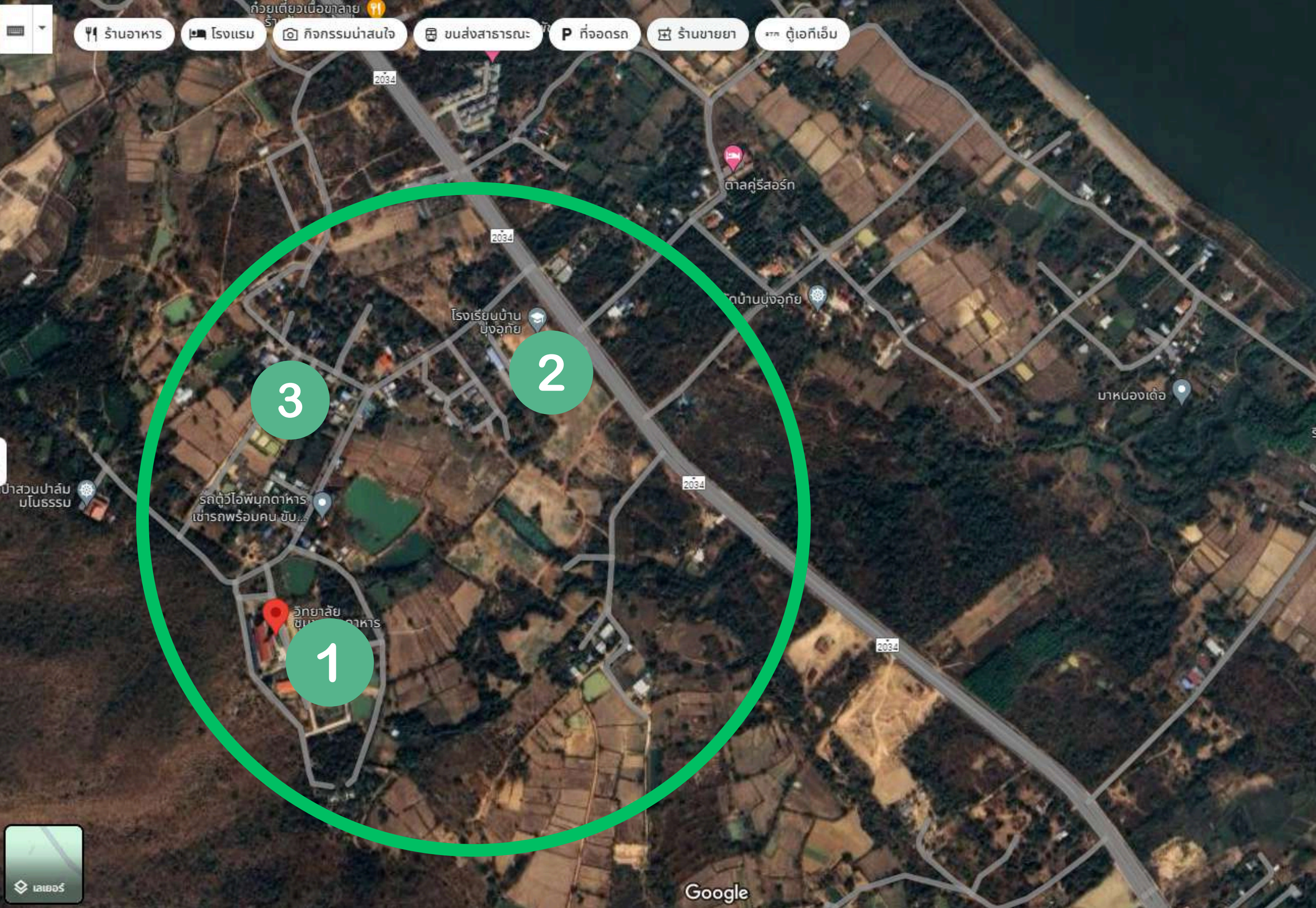
.th

49

ตำบล นาสินวน อำเภอเมืองนุกดาหาร

ที่พักของคุณ

แผนที่ของคุณ



ร้านอาหาร

โรงแรม

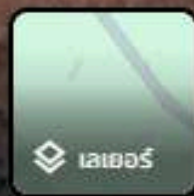
กิจกรรมน่าสนใจ

ขนส่งสาธารณะ

P ที่จอดรถ

ร้านขายยา

ตู้เอทีเอ็ม



Google



รูปแบบการจัดการขยะ  
ในองค์กร



การบูรณาการ  
โดยชุมชนมีส่วนร่วม



เผยแพร่งานวิจัยฯ

## Outcome

การพัฒนารูปแบบการ  
จัดการขยะโดยชุมชนมี  
ส่วนร่วม: กรณีศึกษา  
ชุมชนบ้านบึงอูทัย  
จังหวัดมุกดาหาร





วิทยาลัยชุมชนมุกดาหาร  
MUKDAHAN COMMUNITY COLLEGE

# การพัฒนารูปแบบการจัดการ ขยะโดยชุมชนมีส่วนร่วม : กรณีศึกษาชุมชนบ้านบึงอุทัย จังหวัดมุกดาหาร

16 มกราคม 2568